

4. まとめ

No	設備名	状況	分解整備の要否等	詳細頁
1	〇〇号 排ガス 循環ファン	揺れは 1/10 以下に低下し、非常に良好な状態にあり	分解整備の必要は無し	5
2	〇〇号 排ガス 排気ファン	揺れは 1/2 以下に低下し、良好な状態にあり ファン側の軸受に外輪疵周期が明瞭。	早い機会に分解整備の必要	7
3	〇〇号 排ガス 温風循環ファン	揺れは 1/7 以下に低下しましたが、偏心の傾向が見られます。 軸受部は摩耗と疵周期が明瞭。	早い機会に分解整備の必要	9

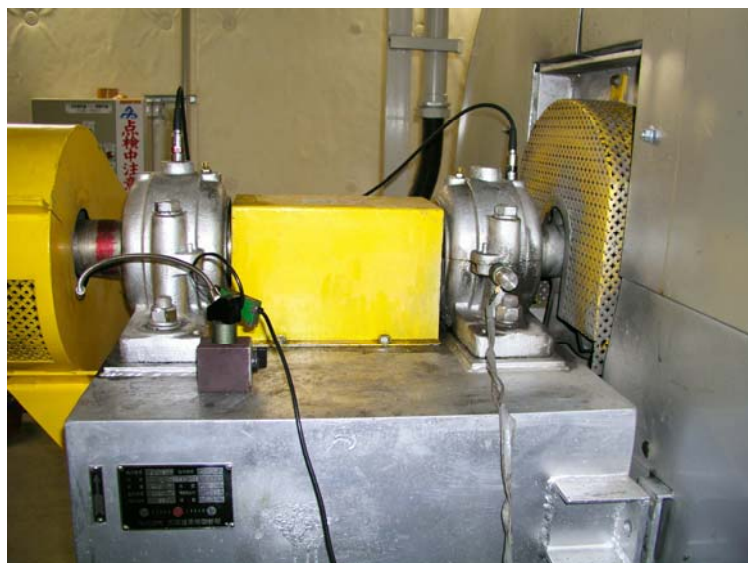
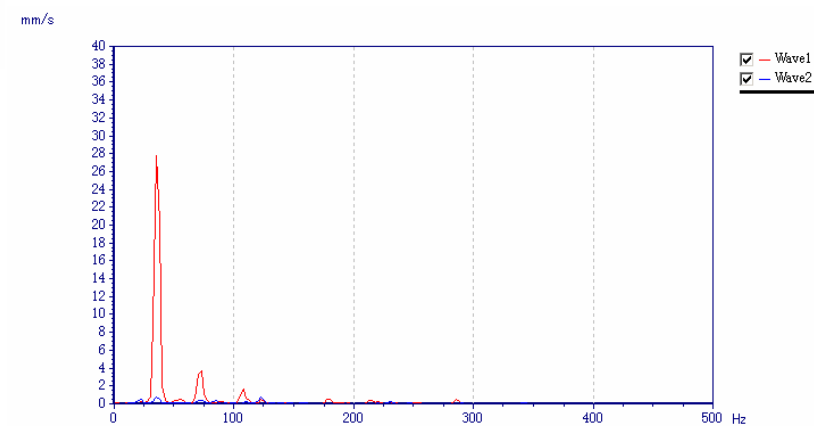
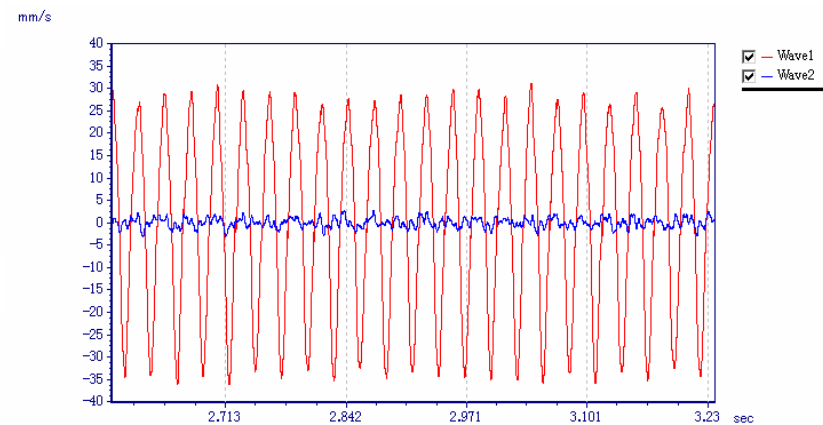
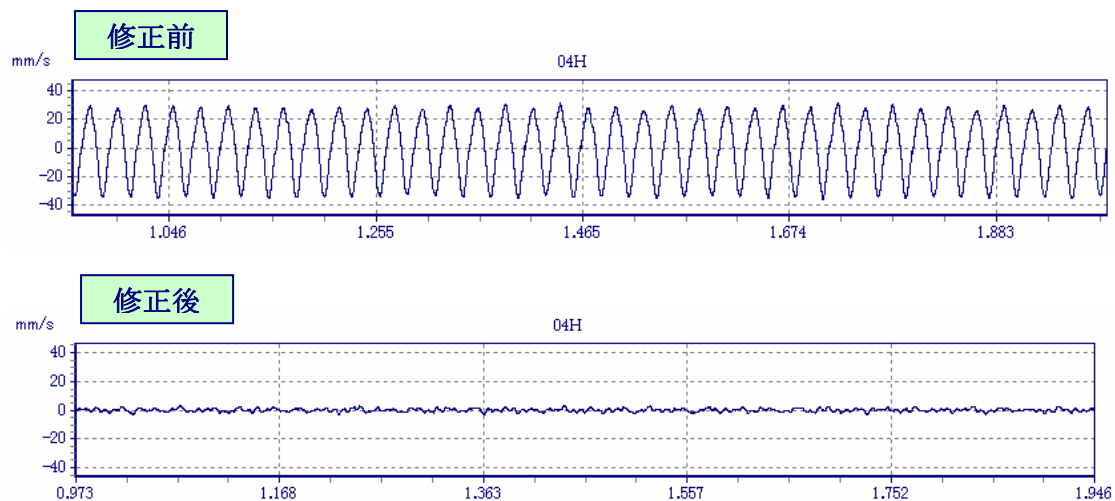
〔分解整備の内容〕

ファン側軸受の分解整備は以下の項目が基本で、同種の工場などでは一般的に行われています。

- ・ベアリングの交換(2個)
 - ・ファンの開放及び清掃(現状、ダスト分が固着しています。内部まで綺麗な状態に戻すことが必要。)
 - ・軸受部の傾きなどの修正
 - ・インペラケースとのシール隙間の修正
 - ・冷却ファンの清掃
- (今回、モータ部は異常ないために除外とします。)

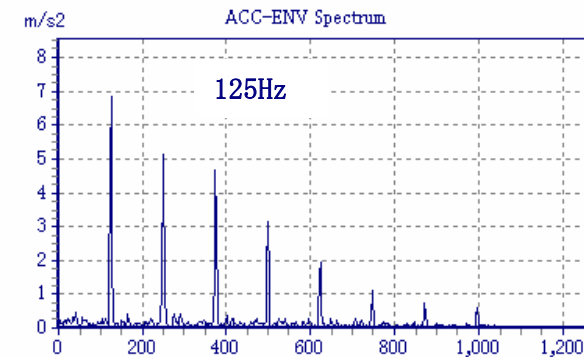
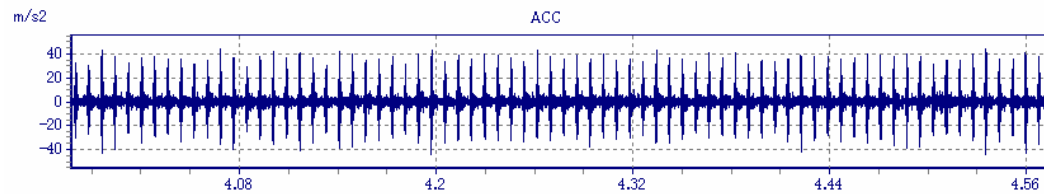
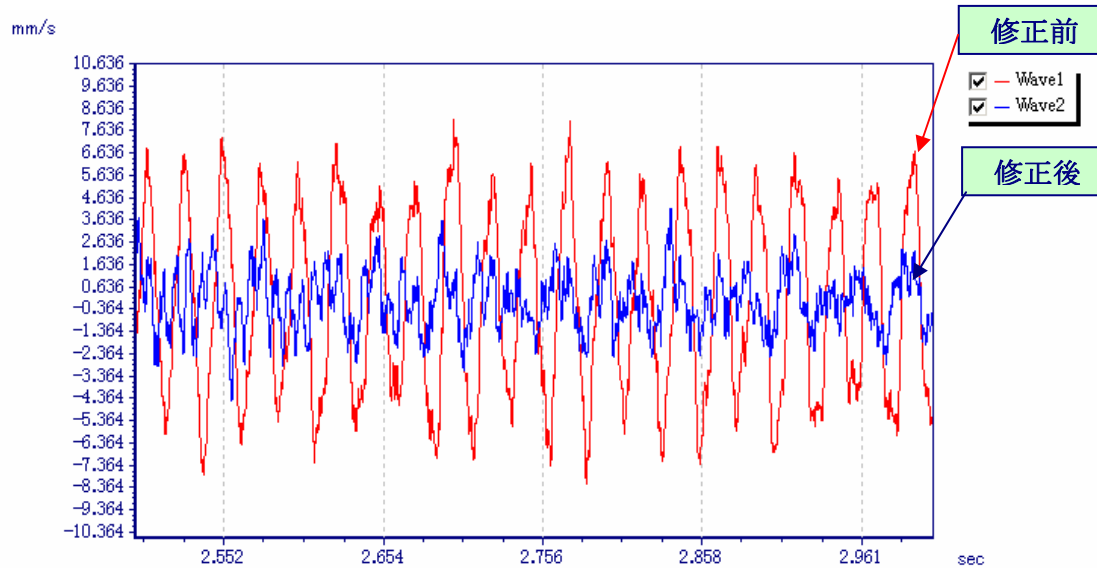
【波形トピックス】

- ・ 1号 排ガス 循環ファン バランス修正前と修正後の波形をオーバーレイ処理しました。激減しています。



【波形トピックス】

- ・ 1号 排ガス 排気ファン バランス修正前と修正後の波形をオーバーレイ処理しました。激減しています。



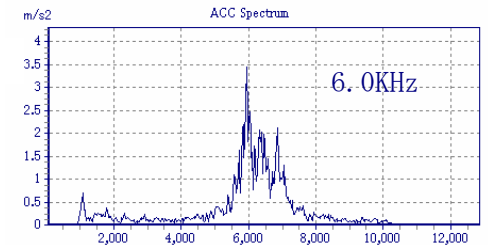
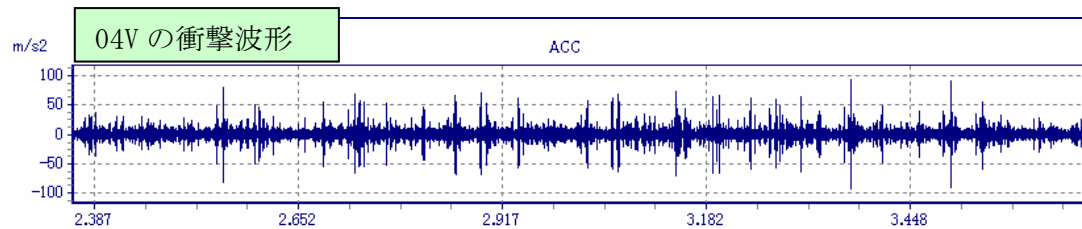
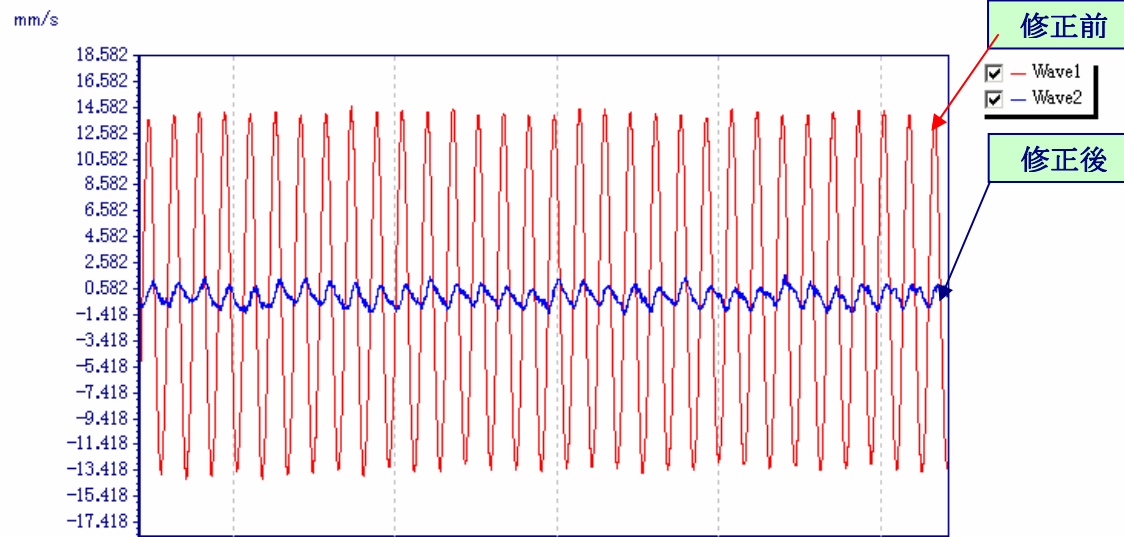
ベアリング 6318C3 回転数 2396

	fr	2fr	3fr	fp	
周波数	39.9	79.9	119.8	479.2	
周期	25.0	12.5	8.3	2.1	
	fo	f	fb	2fb	fc
周波数	123.5	196.0	83.5	167.0	15.4
周期	8.1	5.1	12.0	6.0	64.8

明瞭な疵周期です。ベアリングは推定の大きさで諸元を計算していますが、いずれにしても軸受部のこじれや衝撃性はベアリングの固有周期とほぼ一致して異常な状態にあります。

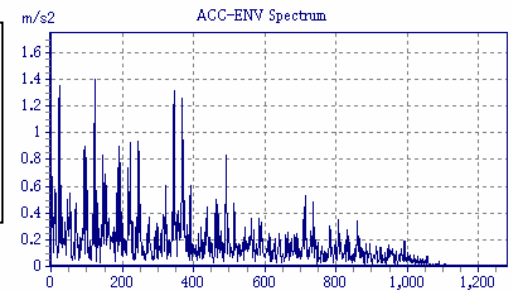
【波形トピックス】

・1号 排ガス 温風循環ファン バランス修正前と修正後の波形をオーバーレイ処理しました。激減していますが家屋土波形は問題があります。



ベアリング	6308C3				回転数	3571	
	fr	2fr	3fr	fp			
周波数	59.5	119.0	178.6	714.2			
周期	16.8	8.4	5.6	1.4			
	fo	fi	fb	2fb	fc		
周波数	182.8	293.3	121.4	242.7	22.9		
周期	5.5	3.4	8.2	4.1	43.8		

複雑な周波数が出ています。摩耗やダメージもありますので次回に分解整備をお奨めします。



株式会社 沢田



テクニカルサービス

株式会社 沢田テクニカルサービス

〒721-0941 広島県福山市引野町北4丁目1-1番地

TEL. 084-940-1819 FAX. 084-940-1824

<http://www.megaegg.ne.jp/~sawada/>

E.メール: sawadats@ms9.megaegg.ne.jp