

実例と基準値-6

片持ち送風機の保持器周期

NITTE.NO.0435.0436

主因...更新後 2M で異音発生し、点検後に半割軸受部の締結ボルトを異常に締め過ぎた。素人さん！

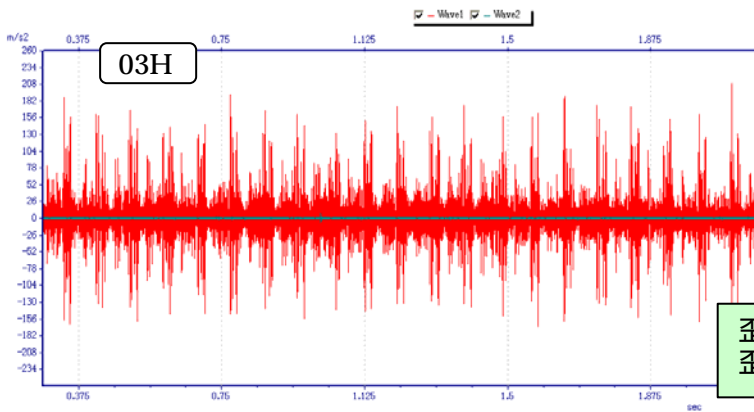
- ・ 1 1.0 kW 4 P/12Z モータ直結 1775rpm 150
- ・ インペラ (鋼製)・66.20m³/min × 300mmAq
- ・ 6 3 1 4 C3 (軸径 = 70φ)・ゴム弾性体と柔性架台

測定値

部位	方向	修正前		修正後	
		m/s ² /5P	m/s ² -R	m/s ² /5P	m/s ² -R
	V	24.94	13.06	0.34	0.40
	H	35.07	26.43	0.35	0.45
	V	3.92	3.67	0.82	0.68
	H	5.05	5.12	0.71	0.60



【波形トピックス】...オーバーレイ (前後の比較)



歪み箇所！この状態でベアリングを分解すると歪みの痕跡は消滅した。(もと通りに復元)

