

実例と基準値-5

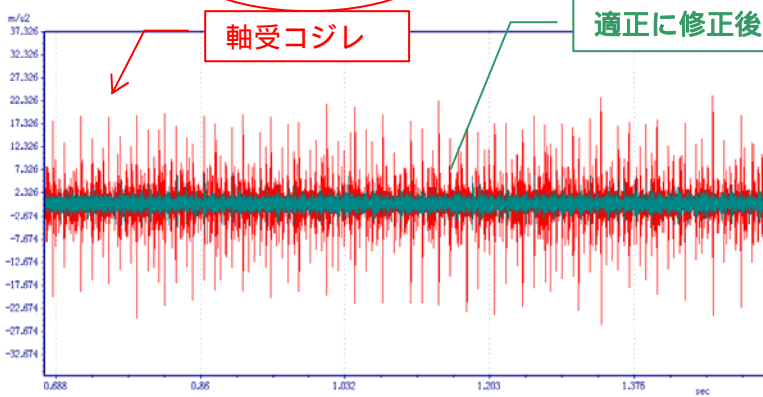
片持ちファンの軸受部コジレ

NITET.0399

諸元 / 状況...分解整備後の初期測定で軸受部より異音発生！ インペラ清掃とベアリングの更新をしたが異音は以前よりあった。軸受部のコジレを修正すると異音も消滅！（ 下面へ 0.5mm のシムを追加）

- ・ 1 1.0 kW 4P 直結 1785rpm
 - ・ インペラ（鋼製 12Z）・66.2m³ / min × 300mmAq・150
 - ・ 6 3 1 4 C3（軸径 = 65φ）・コンクリート上のゴム弾性体
- 測定値

部位	方向	修正前		修正後	
		m/s ² /5P	m/s ² -R	m/s ² /5P	m/s ² -R
	V	1.02	1.20	1.04	1.47
	H	1.17	1.58	1.01	0.98
	V	4.46	3.48	1.23	1.01
	H	3.95	2.97	1.02	0.68



周囲性を伴う異音は完全に消滅！
素人さんも！納得！納得！

ACC 値は良好になったが、振動速度波形に軸受部に嵌め合い甘さがある。

